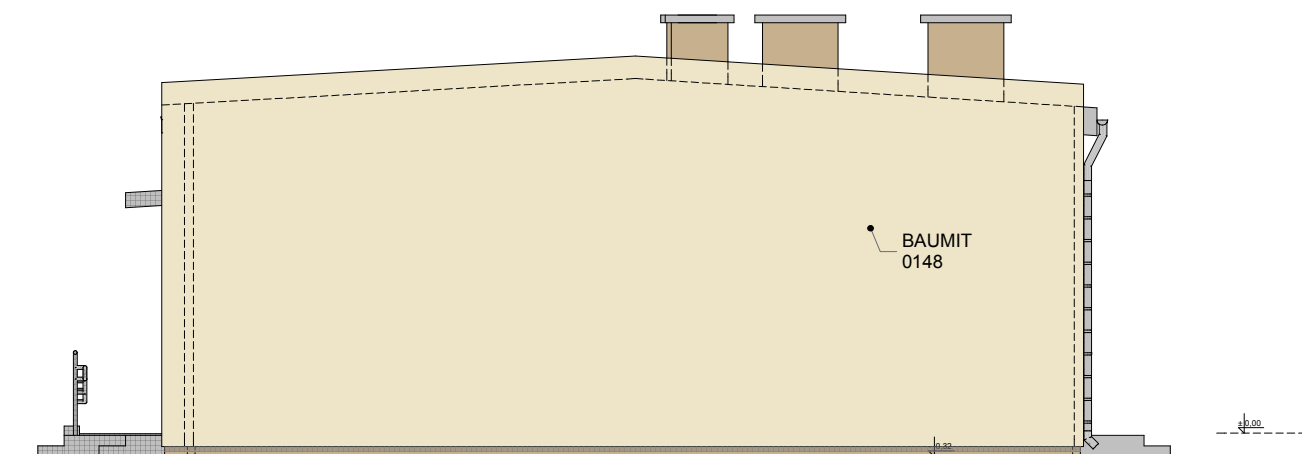


ELEWACJA PŁN.-ZACHODNIA



ELEWACJA PŁD.-WSCHODNIA

UWAGI:

1. Ościeża okienne i drzwiowe malować w kolorze białym.
2. Obróbki blacharskie oraz orynnowanie z blachy stalowej powlekanej w kolorze srebrnym np.: RAL 9006 lub zbliżonym.
3. Imitację boniowania malować farbą akrylową.
4. Podjazd dla niepełnosprawnych, spoczniki i schody zewnętrzne z kostki betonowej szarej. Murki oporowe przy podjeździe dla niepełnosprawnych otynkować - tynkiem mozaikowym w kolorze takim, jak cokoły w budynku.

Temat: PRZEBUDOWA, REMONT I MODERNIZACJA BUDYNKU ŚWIETLICY WIEJSKIEJ WRAZ Z CZĘŚCIĄ USŁUGOWĄ, ORAZ BUDOWA ZBIORNIKA NA NIECZYSTOŚCI CIEKŁE I ZBIORNIKA NA GAZ PŁYNNY W MIEJSCOWOŚCI JADWISIN.			
Inwestor: GMINA STRACHÓWKA, UL. NORWIDA 6, 05-282 STRACHÓWKA			
Lokalizacja: Pow. wołomiński, Gm. Strachówka, wieś Jadwisin, dz. nr: 179		Nr ark.: A-10	
Branża: ARCHITEKTURA		Skala: 1:100	
Nazwa rysunku: KOLORYSTYKA - ELEWACJE PŁN. - ZACHODNIA I PŁD. - WSCHODNIA		Data: listopad 2012	
Projektant: mgr inż. arch. Karolina Szerszenowicz upr. nr: MA/077/10		Podpis:	
Sprawdzający: mgr inż. arch. Anna Siwińska upr. nr: WP-OIA/OKK/UpB/1/2009		Podpis:	
Wyk. branży architektonicznej:		ARCHIDESIGN Karolina Szerszenowicz Ul. M. Kopernika 8A/36, 05-300 Mińsk Maz. NIP: 822-187-60-25 kom. 608 55 18 44	